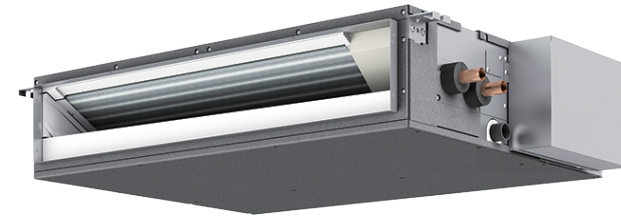


Productfiche PEFY-W25VMS

Binnenunit		PEFY-W25VMS-A	
Koeling	Nominale capaciteit	kW	2,8
	Opgenomen vermogen	kW	0,04
Verwarming	Nominale capaciteit	kW	3,2
	Opgenomen vermogen	kW	0,04
Specificaties	Afmetingen (B x D x H)	mm	790 x 700 x 200
	Gewicht	kg	19,0
	Geluidsdruk	dB(A)	23-24-28
	Luchtvolume	m ³ /u	330-390-480
Specificaties rooster	Beschikbare statische druk	Pa	5-15-35-50
	Afmetingen (B x D x H)	mm	-
	Gewicht	kg	-
Koeltechnische gegevens	Diameter gasleiding	"	20
	Diameter vloeistofleiding	"	20
Elektrische gegevens	Voedingsspanning	V;f;Hz	230;1;50
	Voedingskabel	mm ²	3G 2,5
	Nominale stroom	A	0.3
	Afzekering	A	0.3
	Communicatiekabel	mm ²	2x1,5 + S



Fiche produit PEFY-W25VMS

Unité intérieure		PEFY-W25VMS-A	
Froid	Capacité nominale	kW	2,8
	Puissance absorbée	kW	0,04
Chauffage	Capacité nominale	kW	3,2
	Puissance absorbée	kW	0,04
Spécifications	Dimensions (L x P x H)	mm	790 x 700 x 200
	Poids	kg	19,0
	Pression acoustique	dB(A)	23-24-28
	Débit d'air	m ³ /h	330-390-480
	Pression statique disponible	Pa	5-15-35-50
Spécifications grille	Dimensions (L x P x H)	mm	-
	Poids	kg	-
Données frigorifiques	Diamètre conduite gaz	"	20
	Diamètre conduite liquide	"	20
Données électriques	Alimentation électrique	V;ph;Hz	230;1;50
	Câble d'alimentation	mm ²	3G 2,5
	Intensité nominale	A	0.3
	Taille de fusible recommandée	A	0.3
	Câble de communication	mm ²	2x1,5 + S

